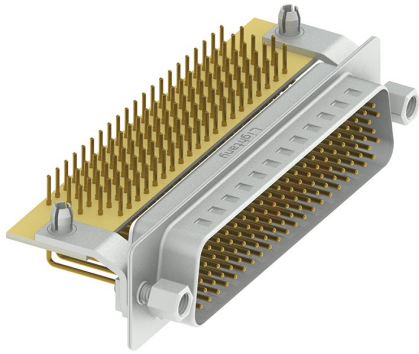


HDR104 公 弯插板8.89 金属支架12.2 锁螺丝 车针

请注意，本PDF文档中显示的数据是从我们的在线目录生成的，仅供参考。想获取具体详尽的产品规格参数请联系我们的销售人员！



产品参数

物料编号：	C0102111100001	产品类型：	104P
针孔类型：	公针	产品结构：	PCB弯插板
额定电流：	3A	弯针尺寸：	8.89mm
胶芯材质：	PBT (防火等级UL 94-V0)	额定电压：	40V
接触阻抗：	30MΩ Max	绝缘阻抗：	1000MΩ Min.at 500V DC
附着力：	5Kgf Min (插针和胶芯)	螺丝扭力：	4.5Kgf .cm Min
工作温度：	-55°C +105°C	耐插拔：	1000次
相对湿度：	90-95% (96小时, 40±2°C)	振动频率：	10-55-10 Hz (振幅:15Gs)
焊锡温度：	230±5°C (2~3秒)	盐雾试验：	12小时 (温度35±2°C, 盐水浓度5±1%, 插合后)
耐电压值：	750V AC rms(标准差) .at 1 minute	温度寿命：	公母对接后放置于105°C环境中250小时